

わかば NO.107 まちづくり通信

発行：市民ネットワークちば わかば

〒264-0033 千葉市若葉区都賀の台 4-5-15

Tel & Fax 043-284-2339

Mail: wakaba@chibanet.jp



押しボタン信号が使いやすくなりました

車いす利用者の方から「信号の押しボタン位置が押しづらい。何とか出来ないか」という一言が市民ネットワークに届きました。

「歩道の傾斜や標識のポールが邪魔して、ボタンに近づけない」と、現地で当事者から説明を聞きました。

信号機の管轄は県の警察、歩道は市の管轄なので、最初に県警を訪問して内容を伝えました。「ボタンの高さを変えるのは難しい。そばにある道路標識を移設して車いすのスペースを作りたい。また、千葉市にツツジを数株抜いてもらえば、スペースが確保できるのではないか」とアイデアも提示されました。それにしたがって信号機工事が行われ、千葉市の若葉土木事務所がツツジを抜き、舗装をやり直しました。



▲植え込みと白いポールを無くすことで車椅子の置き場を確保し、ボタンの角度を変更

車いす利用者さんからは、使いやすくなったと感謝されました。当事者からの一言は、住みよいまちづくりに確実につながることを実感しました。(福田)

前に進むチャンス

～若葉区長との対話会～

市民ネットワークでは、若葉区長と毎年懇談会を行い、区の事業や課題について意見交換してきました。

今回は、4月に着任された齋木久美子区長と市民ネットワークわかばのメンバー、SNSでの呼びかけで集まった地域で活動するグループの代表者が参加し、発展的な対話が行われました。(写真)

齋木区長からは「地域の課題解決に区民と一緒に取り組みたい」と力強い決意が聞け、参加された皆さんからも地域を住みよくするためにこんなサポートがあれば、と様々な提案がされました。

そして、後日、区長から団体に対する回答が届きました。「地域をよりよくしたい」と活動している人たちが力を合わせれば、若葉区をもっと住みよく楽しく変えていけると感じました。(M)



▲詳しくはこちら

参加団体

「ごきげんちっち」「加曽利貝塚共に生きるプロジェクト」
「TSUGAノわこども食堂」「マザーズコンフォート」
「都賀の台マルシェ」「農業実践教室」「ゆるり家の縁がわ」
「わかば防災レンジャーズ」の代表者ほか計 12 名

行ってみた！

聞いてみた！

若葉区から災害時のトイレ改革を！



千葉市には、市内の中小企業等が開発・製造又は提供する優れた新製品やサービスを、市が認定して商品の一部を試験的に導入し、評価・PRすることで販路拡大を支援する「トライアル発注認定事業」があります。

若葉区若松町の(株)アルソナ技研が開発した「災害対応型便器」(平成 28 年度認定品)を見せていただきました。

平時は普通の水洗トイレですが、災害時は便器の中の蓋をはずすだけで汲み取り式になる仕組みです。4 人家族で約 1 か月間は通常に生活できるので、とても便利だと思いました。価格が 426,800 円(税込)と少し高いのと、新築時以外は貯留槽の工事など条件があるのがネックではあります。

東京都中央区など他県の導入実績が多いとの事。せっかく千葉市が認定しているのに、市内には稲毛区の公園 1 か所と昭和の森公園のトイレのみと、少ないのが残念です。千葉市は災害時のトイレとして「マンホールトイレ」に重点をおいているようですが、これから改築する公園・避難所などにはこの「災害対応型便器」を導入してはどうでしょうか。この製品を知ってもらい、導入先を増やすため、市はもっと積極的に呼びかけるべきと思いました。(森脇)

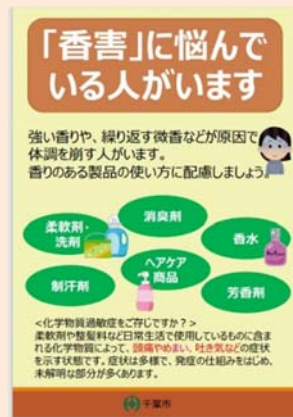


香りに気をつけて

2013 年に市議会で香料による健康被害防止の質問をしてから 8 年。ようやく千葉市(保健福祉局健康推進課)が香害についてのポスターを作りました(右写真)。

ホームページからダウンロードして使って下さいとの事です。身近な公共施設に「貼ってほしい」と働きかけていきましょう。

自分にとっては良い香りでも、人によっては不快に感じたり、体調を崩す(頭痛や吐き気・咳が止まらないなどの体調不良や化学物質過敏症を引き起こす)ということ、皆さんに知っていただきたいです。(山田京子)



若葉のいすみ

～若葉区で活動している人々紹介～

ひとり親家庭を応援

千葉こども宅食プロジェクト スタート

「こども宅食」とは、貧困など様々な問題を抱えているひとり親家庭に、周囲に知られないよう、定期的に食品及び生活用品を提供するため、認定 NPO 法人フローレンスが開始した事業です。

若葉区内のひとり親家庭で、児童扶養手当か生活保護受給者、または市の紹介がある方へお渡しします。ホームページからお申し込みください。食品を寄附したい企業や個人も募集中。ぜひご協力ください。(岩崎明子)

<問合せ先>NPO BRIGHT 増淵佳奈子 若葉区都賀 4-8-21 1F
毎週水曜 10～18 時 第 2 土曜 10～16 時
<https://npo-bright.com>